

## WF-16

Δέκτης WIFI

### ΡΥΘΜΙΣΕΙΣ

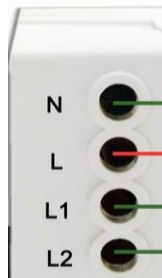
#### Συνδεσμολογία και Τροφοδοσία:

Ακολουθώντας το διπλανό διάγραμμα, συνδέουμε τις καθαρές επαφές και την τροφοδοσία.

**N&L:** Καλώδιο μαύρο και κόκκινο. Δίνουμε τροφοδοσία 230VAC.

**L1:** Καλώδιο πράσινο και κίτρινο. Καθαρή επαφή 1 N/O. Συνδέουμε τα καλώδια στην επαφή BUTTON του αυτοματισμού.

**L2:** Καλώδιο κόκκινο και λευκό. Καθαρή επαφή 2 N/O. Συνδέουμε τα καλώδια στην επαφή BUTTON του αυτοματισμού. Χρησιμοποιούμε την εντολή αυτή, στην περίπτωση που θέλουμε να διαχειριστούμε 2<sup>η</sup> συσκευή μέσω του WIFI δέκτη.



Ο κάθε WIFI δέκτης μπορεί να υποστηρίξει μέχρι 2 διαφορετικές συσκευές.

#### DIP SWITCH Διάγραμμα:

Αρχικά, επιλέγουμε τον συνδυασμό που εξυπηρετεί την εγκατάστασή μας.



Ενεργοποιούμε ή απενεργοποιούμε την κάθε λειτουργία ανάλογα με τη θέση του dipswitch

Λειτουργία	Συνδυασμός 1+2 Dipswitch	Συνδυασμός 3 Dipswitch	Συνδυασμός 4 Dipswitch
Ενός καναλιού	<b>ON-OFF</b>	<p><b>ON:</b> Η διάρκεια της εντολής είναι 3 δευτερόλεπτα. Πατάμε την επαφή να κλείσει/ανοίξει, και εκείνη αντίστοιχα μετά από 3 δευτερόλεπτα αυτόματα ανοίγει/κλείνει.</p> <p><b>OFF:</b> Η εντολή μας λειτουργεί ως ON-OFF. Πατάμε ανοίξει, πατάμε κλείνει.</p>	<p><b>ON:</b> Μετά από διακοπή ρεύματος, ο δέκτης θυμάται σε τι κατάσταση ήταν πριν την διακοπή.</p> <p><b>OFF:</b> Μετά από τη διακοπή ρεύματος, ο δέκτης δεν θυμάται.</p>
Δύο καναλιών	<b>OFF-ON</b>		

**Προτείνουμε για την εγκατάσταση του δέκτη σε ρολό, συρόμενη ή ανοιγόμενη πόρτα, γκαραζόπορτα, το 3<sup>ο</sup> dipswitch να είναι ON και το 4<sup>ο</sup> dipswitch να είναι OFF.**



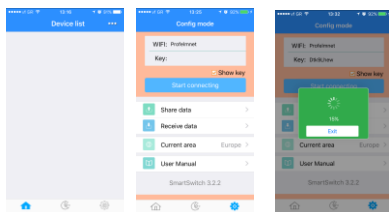
## ΕΦΑΡΜΟΓΗ ΜΕΣΩ ΚΙΝΗΤΟΥ ΤΗΛΕΦΩΝΟΥ

**Αρχική προϋπόθεση: Δέκτης WF-16 πρέπει να είναι εντός εμβέλειας WIFI δικτύου και το κινητό μας τηλέφωνο να είναι συνδεδεμένο στο συγκεκριμένο WIFI δίκτυο για να μπορέσουμε να κάνουμε τις αρχικές ρυθμίσεις.**

Όνομα εφαρμογής  
**WIFI Smart switch**  
lanbon

Η τροφοδοσία του δέκτη θα γίνει αφού έχει ολοκληρωθεί η εγκατάσταση της εφαρμογής στο κινητό μας.

1. Κατεβάζουμε την εφαρμογή στο κινητό μας τηλέφωνο, με το όνομα εφαρμογής μέσω Applestore ή Playstore
2. Επιλέγουμε χώρα Ευροπε
3. Πατάμε το Config, κάτω δεξιά. Στο WIFI εμφανίζεται το όνομα του δικτύου μας και στο κενό KEY

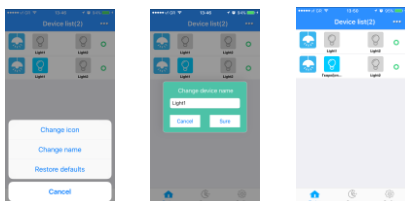


πληκτρολογούμε το κωδικό που έχουμε στο WIFI δικτύό μας. Αμέσως μετά, πηγαίνουμε στον WIFI δέκτη και ΠΑΤΑΜΕ για 10 δευτερόλεπτα το κεντρικό μπουτόν. Αφήνοντας το μπουτόν, μετά τα 10 δευτερόλεπτα, πατάμε στην εφαρμογή του κινητού το Start connecting. Η εφαρμογή ενεργοποιείται και το κινητό μας τηλέφωνο συντονίζεται με το δέκτη όταν φτάσει στο 100%.

4. Πατάμε το πλήκτρο Device, και βλέπουμε το WIFI δέκτη και τις λειτουργίες που έχουμε ορίσει. Πατώντας π.χ το πλήκτρο, LIGHT1, διαχειριζόμαστε τις εντολές που έχουμε δώσει στο ένα κανάλι της συσκευής μας. Όταν το LIGHT 1 είναι μπλε, η επαφή είναι κλειστή. Όταν το LIGHT 1 είναι γκρι, η επαφή είναι ανοικτή.



5. Αλλαγή ονομασίας : Πατώντας συνεχόμενα το πλήκτρο Light 1, εμφανίζεται η παρακάτω εικόνα. Πατάμε το πλήκτρο change name και πληκτρολογούμε το όνομα που θέλουμε να δώσουμε στην συσκευή μας. Π.χ Γκαραζόπορτα



Σε περίπτωση, που θέλουμε να αλλάξουμε μελλοντικά κάποια λειτουργία του δέκτη, π.χ από 1 κανάλι σε 2 κανάλια, αλλάζουμε τα dipswitch του δέκτη, σύμφωνα με τις οδηγίες, βγάζουμε το δέκτη από το ρεύμα για να κάνει reset, διαγράφουμε όλες τις συσκευές από την εφαρμογή μας και κάνουμε εκ νέου το συγχρονισμό κινητού και δέκτη.