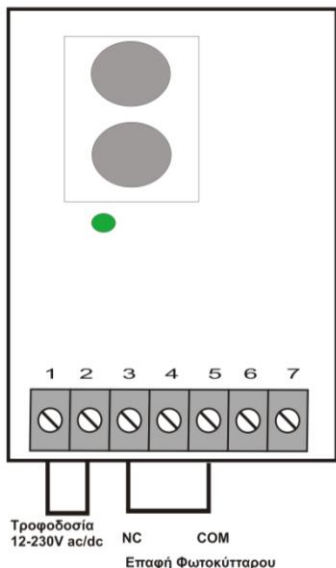


## PB-1500

Φωτοκύτταρο με ανακλαστήρα μέχρι 15 μέτρα



## ΣΥΝΔΕΣΗ

Το φωτοκυτόταρο PB-1500 είναι μια ανεξάρτητη συσκευή, περιλαμβάνει πομπό και δέκτη και σκοπό έχει να ανιχνεύει φυσικά εμπόδια που ευρίσκονται μεταξύ τους όπως πεζός, όχημα, ζώο κλπ. Τοποθετήστε το φωτοκυτόταρο στην βάση του και βιδώστε το στην πλευρά της κάσας της πόρτας που είναι κοντά στον αυτοματισμό, σε ύψος περίπου 40-50 εκ. από το έδαφος. Πλησιάστε σε κοντινή απόσταση με το φωτοκυτόταρο, τον ανακλαστήρα του και ελέγξτε ότι ανάβει το πράσινο ενδεικτικό LED λαμπάκι.

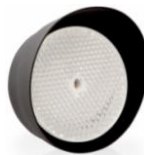
Απομακρύνετε προσεκτικά τον ανακλαστήρα μέχρι την απέναντι πλευρά της κάσας της πόρτας, προσέχοντας πάντα να είναι αναμμένο το πράσινο ενδεικτικό LED στο φωτοκυτόταρο. Βρέστε τα όρια πάνω-κάτω και δεξιά-αριστερά που είναι αναμμένα και τα δύο ενδεικτικά του φωτοκυτόταρου και **βιδώστε το ακριβώς στο κέντρο**. Δεν θα πρέπει να δέχονται κατευθείαν τις ακτίνες του ήλιου όταν τοποθετούνται σε εξωτερικό χώρο. Προσθέστε σκέπαστρο προστασίας εάν υπάρχει πρόβλημα δυσλειτουργίας. **Συνδέστε τα καλώδια του φωτοκυτόταρου στον αυτοματισμό, όπως φαίνεται στο σχέδιο. Οι κλέμμες 4, 6, 7 δεν χρησιμοποιούνται.** Ενεργοποιείστε τον έλεγχο του φωτοκυτόταρου στον αυτοματισμό. Ελέγξτε την σωστή λειτουργία πρώτα του φωτοκυτόταρου. Ελέγξτε την λειτουργία της πόρτας. Όταν η πόρτα ανοίγει και κόβεται η δέσμη του φωτοκυτόταρου, η πόρτα θα πρέπει να συνεχίζει να ανοίγει ENΩ όταν κλείνει και κοπεί η δέσμη, η να σταματά και αυτόματα ξανανοίγει. ΑΝ λειτουργεί ανάποδα, αλλάξτε την σύνδεση του μοτέρ της πόρτας.

### Τεχνικά χαρακτηριστικά

Απόσταση κάλυψης: έως 15μ

Τροφοδοσία: 12-230VAC/DC

Μέγεθος: 122X61X62mm



CE